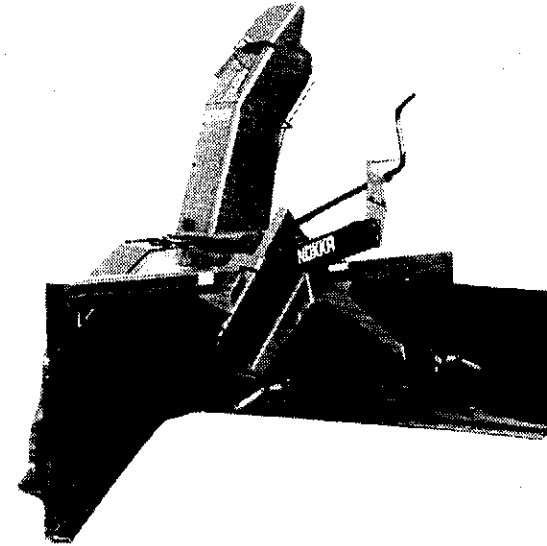




**Nokka-
Koneet**

PL 4
40950 Muurame
FINLAND
Puh. 941-731 522
Telex 28345 nokka



**NOKKA-LUMILINGON 2SS 1984: ASENNUS JA
KÄYTTÖOHJE & VARAOSAKIRJA**

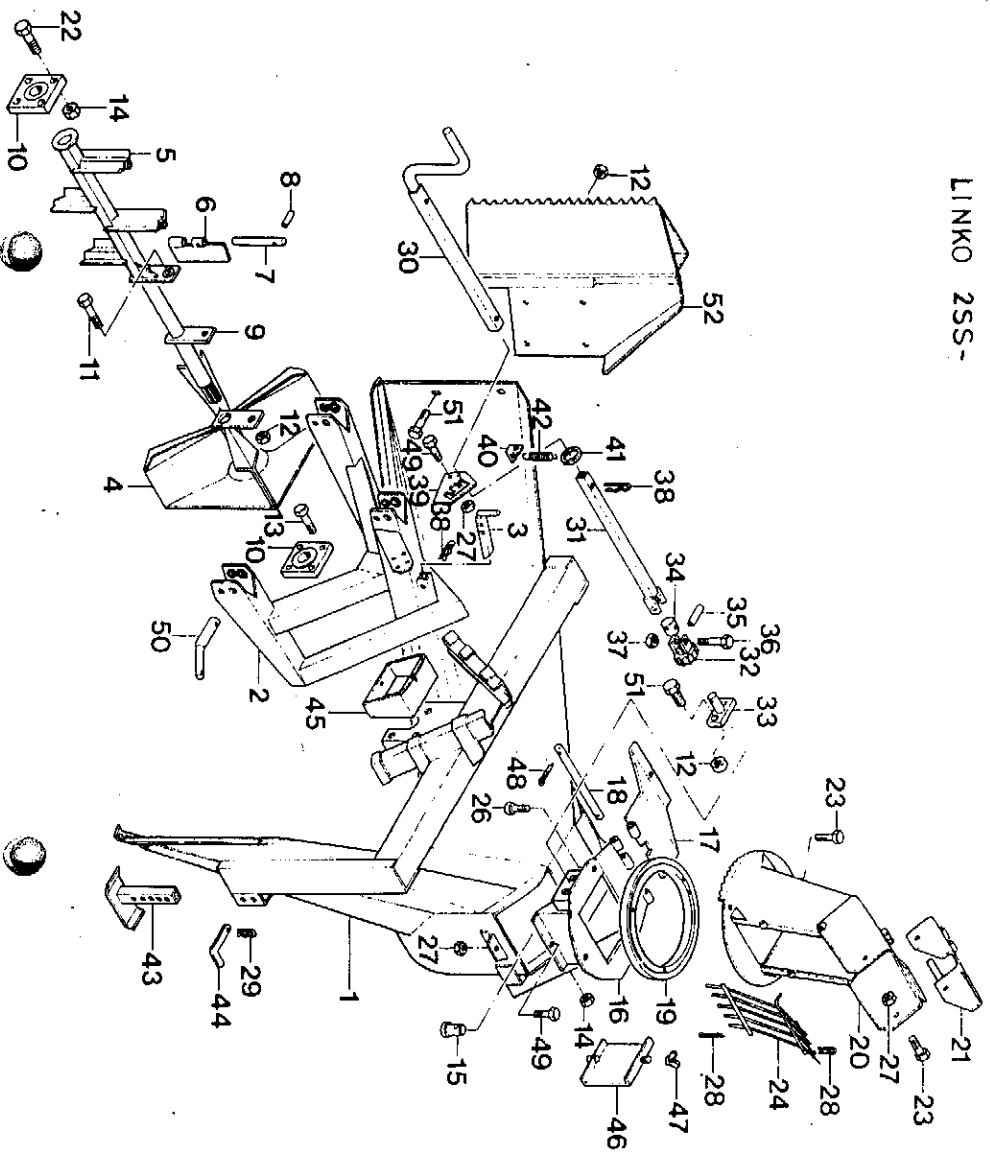
**NOKKA-SNÖSLUNGA MODELL 2SS:
MONTERINGS- OCH BRUKSANVISNINGAR & RESERVDLAR**

**NOKKA-SNOW BLOWER 2SS
INSTRUCTIONS MANUAL & SPARE PART LIST**

**NOKKA-SCHNEESCHLEUDER 2SS
MONTAGE- UND BEDIENUNGSANLEITUNG &
ERSATZTEILE VERZEICHNIS**

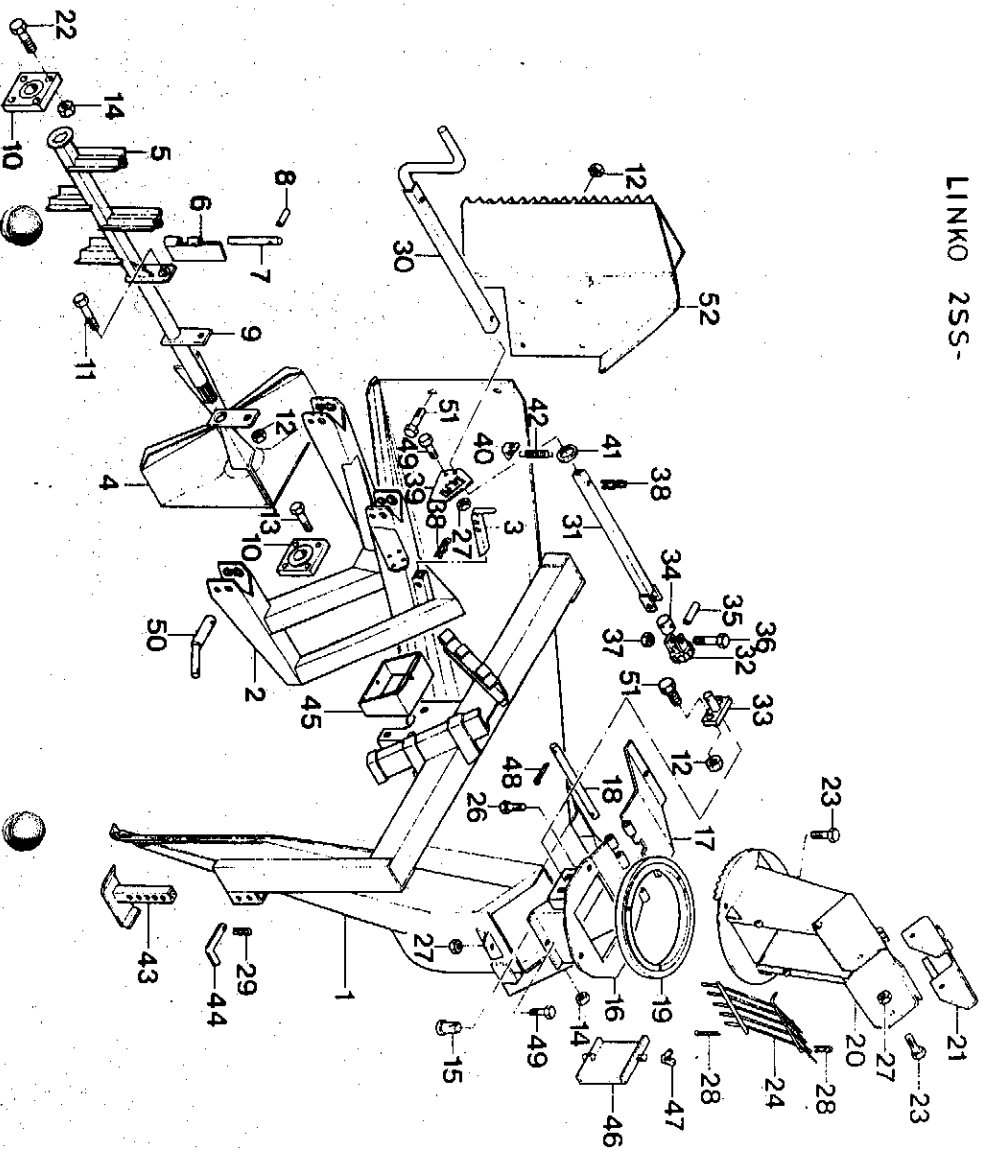
LUE NÄMÄ OHJEET ENNEN ASENNUKSEN ALOITTAMISTA JA TOIMI OHJEIDEN MUKAAN, NÄIN
VÄLTYT AIKAAVIEVILTÄ JA KALLIILTA KOKEILUILTA.

HUOMI! PALAUTA TAKUUKORTTI TÄYTETTYNÄ TEHTAALLE.



LINKO 2SS-82

Vitte Pos. Hem Teil	Varosa n:o Desi. nr Part. N:o Bestell.Nr	Kpl Amlal Quantity Anzahl	Osa nimi	Benämning	Description	Benennung
1	2T0130	1	Punko, koottuna	Stomme	Body	Grundrahmen
2	3T0320	1	Verohäle	Draghangel	Three-point linkage	Dreipunktkupp lung
3	4T3830	1	Lukitusrappi	Lästapp	Latch bolt	Sparr Bolzen
4-12	3T0390	1	Heittosivikko, koottuna	Rotor	Rotor	Wurtrad
4	3T0270	1	Heittosivikko	"	"	"
5-8	3T0620	1	Syötöläite, koottuna	Imatningsvingar	Feeding blades	Zürhnschäufel
5	3T0450	1	Syötöläite	Imatningsving	Feeding wing	Führn Ftigel
6	4T3160	4	Syötösilpi	Axel	Axle	Achse
7	4T3170	4	Syötösilven akseli	Rötsprnt	Tension Pin	Spannsstift
8	JS37	4	Joustoposokka Ø 6 x 30 Camrex S	Axel	Axle	Achse
9	4T3120	1	Akseli	Lager	Bearing	Lager
10	LA-13	2	Laippalaakent UCF-210	Seiskanruv	Screw	Schraube
11	RK 52	1	Kuusiornuvi M 12 x 50 s 5,8	Seikkanruv	Nut	Mutter
12	MK 19	5	Kuusiornutten M 12 s Nylon	Seikkanruv	Nut	Mutter
13	RK 37	6	Kuusiornuvi M 16 x 40 s	Seikkanruv	Screw	Schraube
14	MK 30	8	Kuusiornuteri M 16 s Nylon	Seikkanruv	Nut	Mutter
15	4T3550	1	Kuusiornuteri M 16 s Nylon	Svängningsstapp	Turning pin	Wendungs Bolzen
16	3T0370	1	Kätkerihäusä	Lagerlägg	Bearing base	Lagerunter-satz
17	4T3480	1	Kätkerihäusä	Lock	Cover	Deckel
18	4T3540	1	Sarantatappi pit.	Tappläng	Pin long	Stift lang
19	4T3080	1	Kätkäkaent	Lager	Bearing	Lager
20-29	4T3720	1	Lumenohjauksputki koottuna	Utläsningstr	Outblowing Pipe	Wirfkamm
20	3T0470	1	Puhallusputki koottuna	Utläsningstr	Outblowing pipe	Wirfkamm
21	3T0510	1	Lumen ohjain koottuna	Sröstyra nordning	Snow steering	Schnee steuerung
22	RK36	2	Kuusiornuvi M 16 x 50 s	"	"	"
23	RK20	8	Kuusiornuvi M 10 x 25 s	"	"	"
24	4T3710	1	Suojatila	"	"	"



27	MK 16	6	Kuusiomutteri M 10 s Nyloc	Sekkanmutter	Nuti	Mutter
28	SS 18	4	Saksosokka Ø 3 x 20	Saxsprint	Split pin	Spilint
29	HS 13	2	Hiluseulaosokka Ø 3	Sprint	Cotter pin	Spilint
30-38	4T3930	1	Kääntölenko koottuna	Siläna	Linkke	Stange
30	4T3940	1	Karrppi	Vev	Crank	Kurveil
31	4T3980	1	Kääntölenko	Siläna	Linkke	Stange
32	4T3910	1	Harnasspyövä	Reguleringsarm	Tooth wheel	Zahnrad
33	4T4440	1	Säätölaite	Led	Adjuster bolt	Regler
34	4T3920	1	Nivel	Pörsprint	Tension Pin	Gelenk
35	JS 24	1	Joustoposkka Ø 5 x 20	Sekkaniskruv	Screw	Sparnsift
36	RK 15	2	Kuusiomutteri M 8 x 50 s	Sekkaniskruv	Nuti	Mutter
37	MK 31	2	Kuusiomutteri M 8 s Nyloc	Sekkanmutter	Cotter pin	Spilint
38	HS 12	2	Hiluseulaosokka Ø 5	Sprint	Lock washer	Schraube
39	4T3940	1	Lukituslevy	Sekkanmutter	Screw	Mutter
40	4T3950	1	Jousen pölvä	Sprint	Coiler pin	Spilint
41	4T3960	1	Kinnityksenki	Lasbrocka	Spring holder	Sicherungscheibe
42	4T1840	1	Jousi Ø 2 x 20 x 75	Fläderhållare	Spring	Federhalter
43	4T0800	1	Jalaksen tappi	Fästringslänk	Fasting	Befestigungsring
44	4N1970	2	Jalaksen tappi	Fläder	Spring	Feder
45	4T4580	2	Akselin suojus	Sitki	Rocker	Täger
46	4T2390	1	Akselin päätysuojus	Tapp	Shield	Sift
47	MK 32	1	Silipinutit M 10 s	Skydd	Wing nut	Flügelmutter
48	SS 19	1	Saksosokka Ø 4 x 30	Saksprint	Split pin	Spilint
49	RK 46	2	Kuusiomutteri M 10 x 35 m	Sekkaniskruv	Screw	Schraube
50	4T1300	2	Vetolappi Ø 22/28	Tapp	Pin	Sift
51	RK 25	6	Kuusiomutteri M 12 x 30 s	Sekkaniskruv	Screw	Schraube
52	4T3040	1	Liikavaruste	Extra tillbehör	Implement	Zusatzausüstung
			Välileikkuri	Bredningsvinge	Extra wing	Verordlungsfügel